



ДУМА ГОРОДА ТОМСКА
РЕШЕНИЕ

00.00.2019

№ _____

О внесении изменений в Генеральный план и в Правила землепользования и застройки муниципального образования «Город Томск», утвержденные решением Думы города Томска от 27.11.2007 № 687, в отношении квартала, ограниченного ул. Карташова, ул. Кузнецова, ул. Белинского, пр. Кирова в г. Томске

В соответствии со статьями 24, 31, 32, 33 Градостроительного кодекса Российской Федерации, руководствуясь Регламентом рассмотрения и утверждения Думой города Томска генерального плана и правил землепользования и застройки муниципального образования «Город Томск», утвержденным решением Думы города Томска от 03.04.2007 № 412, Уставом Города Томска,

Дума РЕШИЛА:

1. Внести в Генеральный план муниципального образования «Город Томск», утвержденный решением Думы города Томска от 27.11.2007 № 687, следующие изменения:

1) листы 1.1, 1.8 основного чертежа функционального зонирования Генерального плана изложить в редакции согласно приложениям 1, 2 к настоящему решению соответственно;

2) листы 2.1, 2.8 схемы транспортной инфраструктуры Генерального плана изложить в редакции согласно приложениям 3, 4 к настоящему решению соответственно.

2. Внести в статью 31 Правил землепользования и застройки муниципального образования «Город Томск», утвержденных решением Думы города Томска от 27.11.2007 № 687, изменения, изложив листы 3.73, 3.80 карты градостроительного зонирования в редакции согласно приложениям 5, 6 к настоящему решению соответственно.

3. Дополнить Правила землепользования и застройки муниципального образования «Город Томск», утвержденные решением Думы города Томска от 27.11.2007 № 687, приложениями 25, 26, 27 «Сведения о границах территориальных зон, содержащие графическое описание местоположения границ территориальных зон, перечень координат характерных точек этих границ в системе координат, используемой для ведения Единого государственного реестра недвижимости» в редакции согласно приложениям 7, 8, 9 к настоящему решению.

4. Администрации Города Томска (И.Г.Кляйн):

1) внести изменения в информационную базу обеспечения градостроительной деятельности муниципального образования «Город Томск»;

2) обеспечить направление в орган регистрации прав документы, воспроизводящие сведения, содержащиеся в настоящем решении, об изменении границ территориальных зон, для внесения сведений в Единый государственный реестр недвижимости.

5. Настоящее решение вступает в силу после официального опубликования.

6. Контроль за исполнением настоящего решения возложить на комитет по градостроительству, землепользованию и архитектуре Думы Города Томска (А.Г.Петров).

Председатель
Думы Города Томска

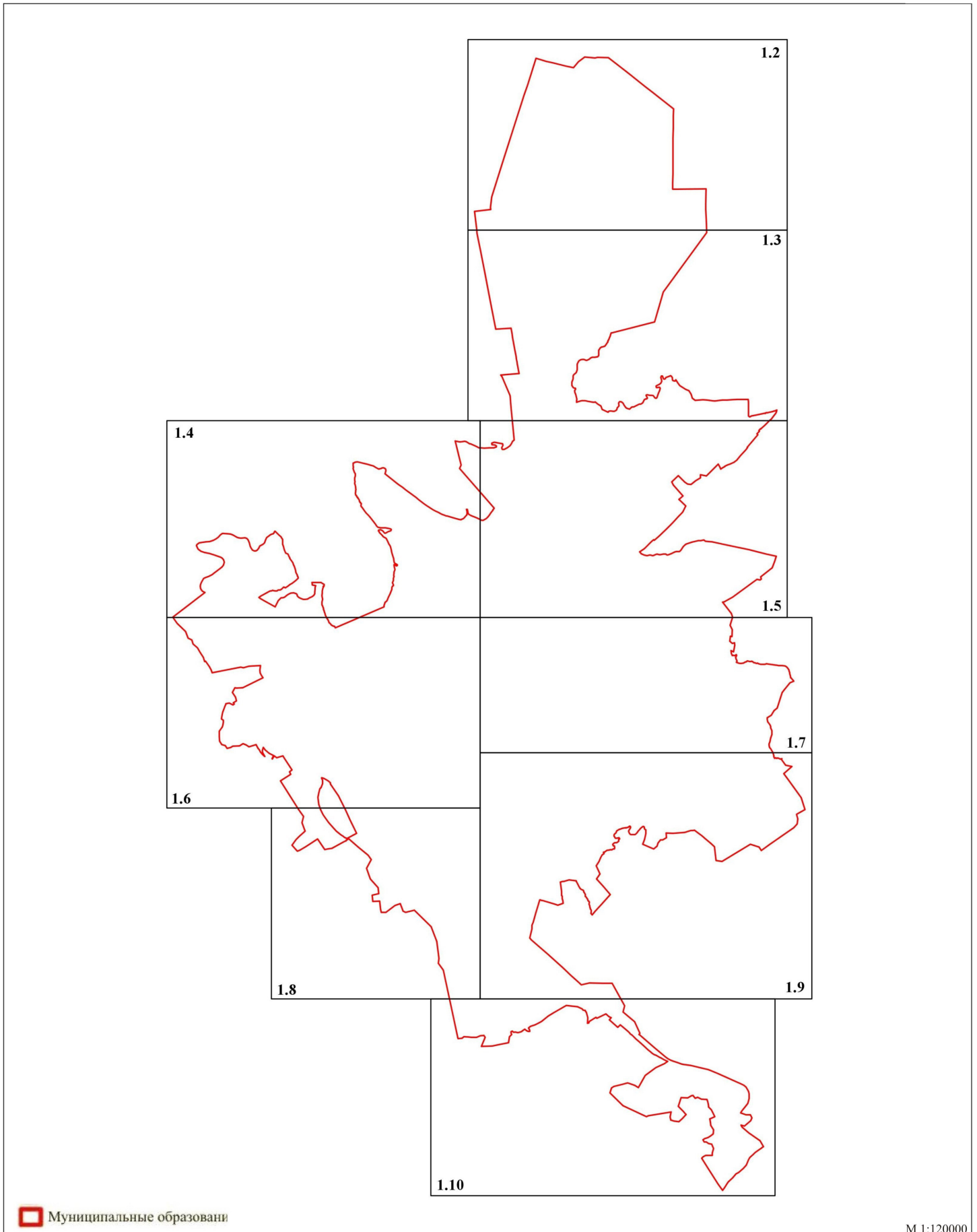
Мэр Города Томска

_____ С.Ю.Панов

_____ И.Г. Кляйн

Ситуационная схема, отображающая части основного чертежа функционального зонирования
Генерального плана муниципального образования "Город Томск" относительно друг друга

Лист 1.1



Председатель Думы Города Томска

_____ С.Ю. Панов

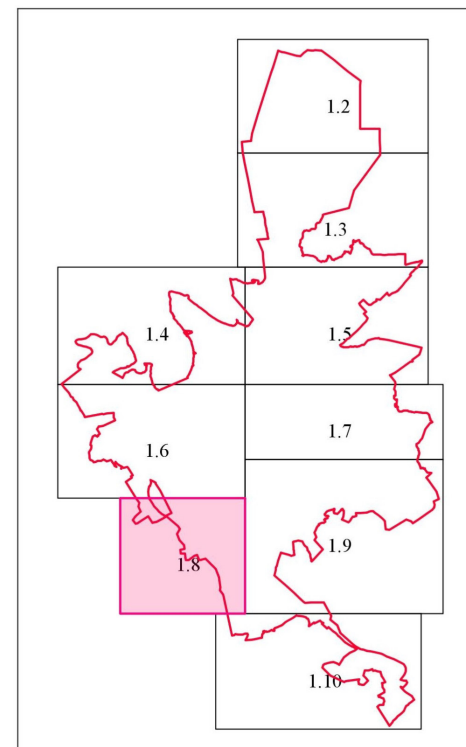
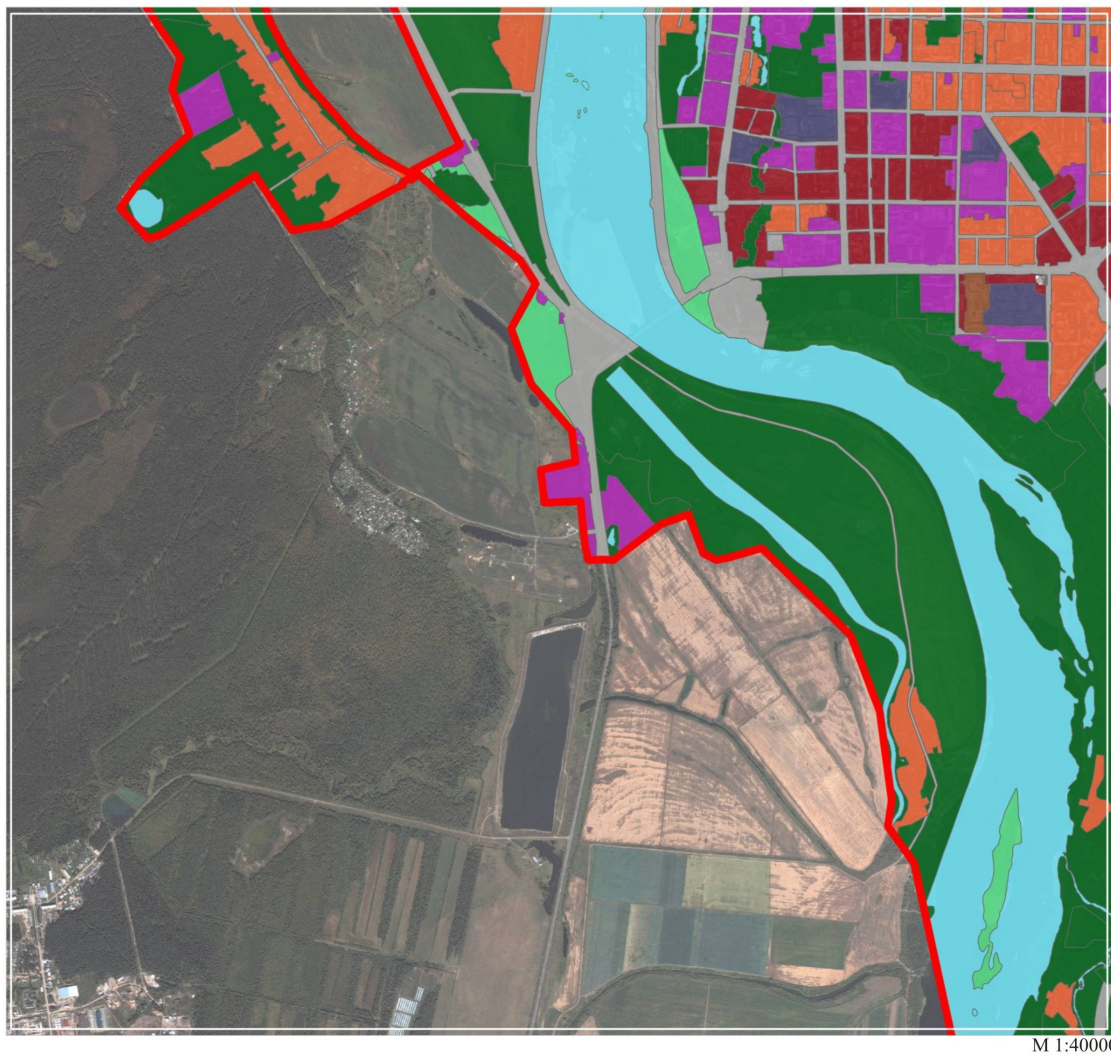
Мэр Города Томска

_____ И.Г. Кляйн

Приложение 2
к решению Думы Города Томска
от _____ № _____

Приложение 1.8
к решению Думы Города Томска
от 01.07.2014 № 1049

Лист 1.8



- Муниципальные образования
- Общественно-деловые зоны
- Общественно-жилые зоны
- Жилые зоны
- Прочие зоны
- Зоны акваторий
- Зоны сельскохозяйственного использования
- Зоны военных объектов и иных режимных территорий
- Зоны специального назначения
- Рекреационные зоны
- Производственные зоны
- Зоны инженерной и транспортной инфраструктур

Председатель Думы Города Томска

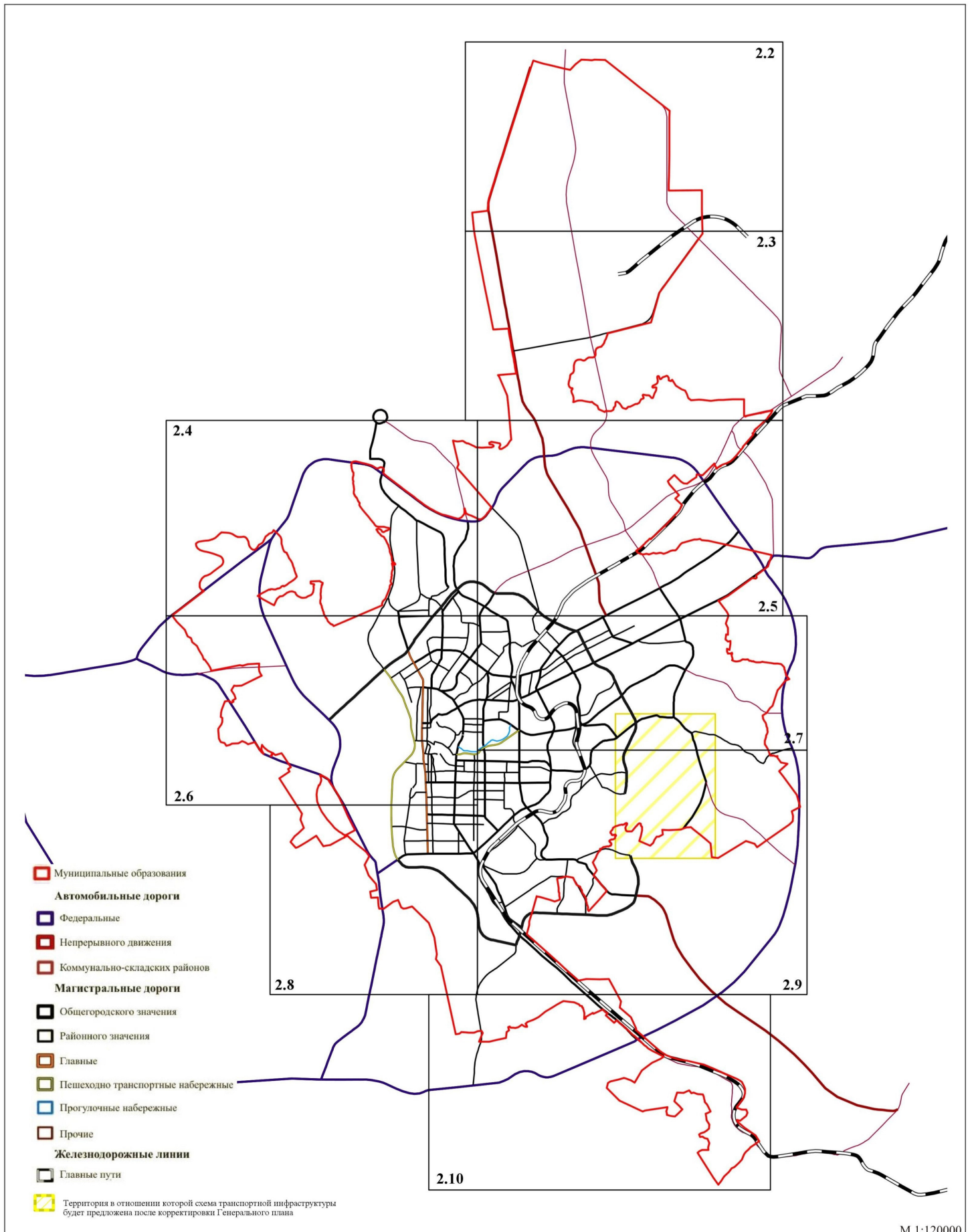
_____ С. Ю. Панов

Мэр Города Томска

_____ И.Г. Кляйн

Ситуационная схема, отображающая части схемы транспортной инфраструктуры
Генерального плана муниципального образования "Город Томск" относительно друг друга

Лист 2.1



Председатель Думы Города Томска

С.Ю. Панов

Мэр Города Томска

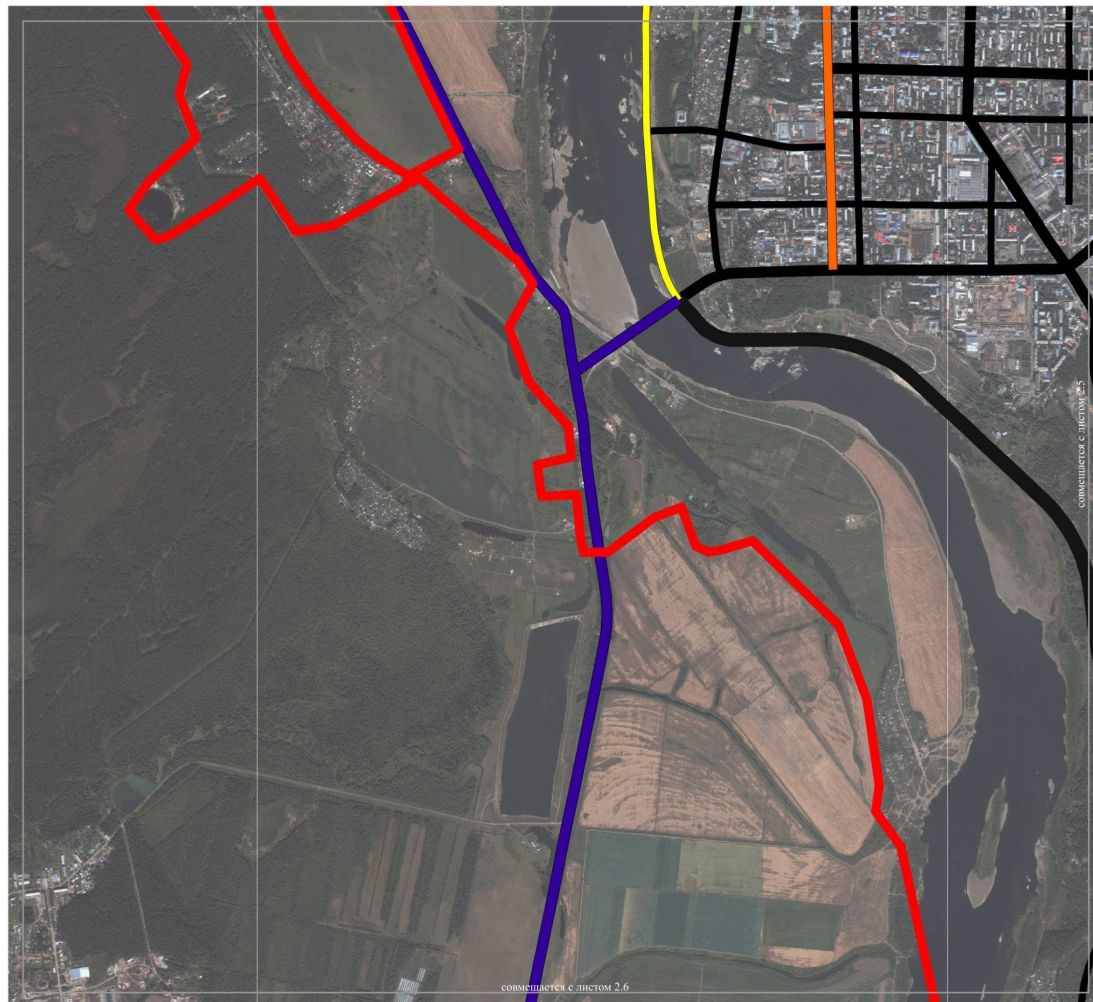
И.Г. Кляйн

Приложение 4
к решению Думы Города Томска
от _____ № _____

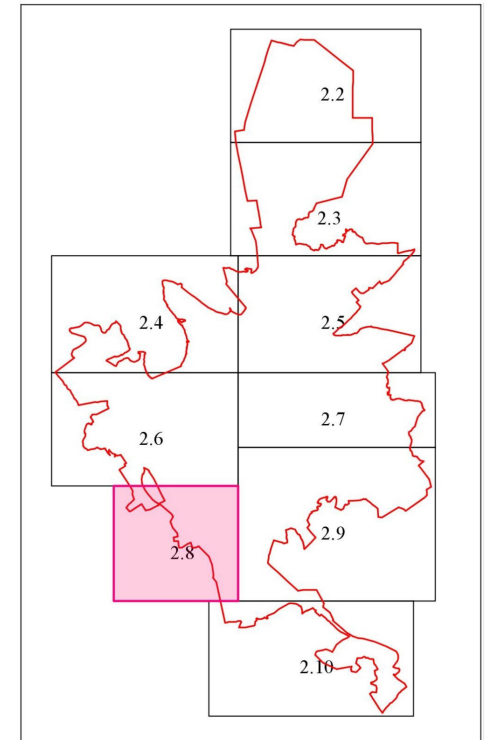
Приложение 2.8

к решению Думы Города Томска
от 01.07.2014 № 1049

Лист 2.8



М 1:40000



- Муниципальные образования
- Автомобильные дороги**
- Федеральные
- Непрерывного движения
- Коммунально-складских районов
- Магистральные дороги**
- Общегородского значения
- Районного значения
- Главные
- Пешеходно-транспортные набережные
- Прогулочные набережные
- Прочие
- Железнодорожные линии**
- Главные пути

Председатель Думы Города Томска

_____ С. Ю. Панов

Мэр Города Томска

_____ И.Г. Кляйн

Приложение 7
к решению Думы Города Томска
от _____ № _____

Приложение 25
к Правилам землепользования и застройки
муниципального образования «Город Томск»

Лист N 1

ОПИСАНИЕ МЕСТОПОЛОЖЕНИЯ ГРАНИЦ
Территориальная зона ЖИ-2 Зона застройки жилыми домами переменной
этажности в исторических районах
(наименование объекта местоположение границ, которого описано
(далее - объект)

Сведения об объекте

N п/п	Характеристики объекта	Описание характеристик
1	2	3
1	Местоположение объекта	Томская область, Город Томск
2	Площадь объекта +/- величина погрешности определения площади (P +/- Дельта P)	10923,2106 кв.м
3	Иные характеристики объекта	

ОПИСАНИЕ МЕСТОПОЛОЖЕНИЯ ГРАНИЦ
Территориальная зона ЖИ-2 Зона застройки жилыми домами переменной
этажности в исторических районах
(наименование объекта)

Сведения о местоположении границ объекта

1. Система координат МСК - 70

2. Сведения о характерных точках границ объекта

Обозначение характерных точек границ	Координаты, м		Метод определения координат и средняя квадратическая погрешность положения характерной точки (Mt), м *	Описание обозначения точки
	X	Y		
1	2	3	4	5
1	348428,0895	4325343,3500	Картометрический	-
2	348432,3495	4325343,3600	Картометрический	-
3	348437,2894	4325343,3801	Картометрический	-
4	348481,9195	4325343,5700	Картометрический	-
5	348579,1694	4325344,0600	Картометрический	-
6	348618,4557	4325343,5126	Картометрический	-
7	348618,1326	4325391,4348	Картометрический	-
8	348617,7995	4325391,4000	Картометрический	-
9	348616,4294	4325391,4400	Картометрический	-
10	348616,2695	4325391,4401	Картометрический	-
11	348601,8494	4325391,3000	Картометрический	-
12	348602,0395	4325376,6700	Картометрический	-
13	348597,5095	4325376,7200	Картометрический	-
14	348579,2894	4325376,9300	Картометрический	-
15	348561,5994	4325377,1400	Картометрический	-

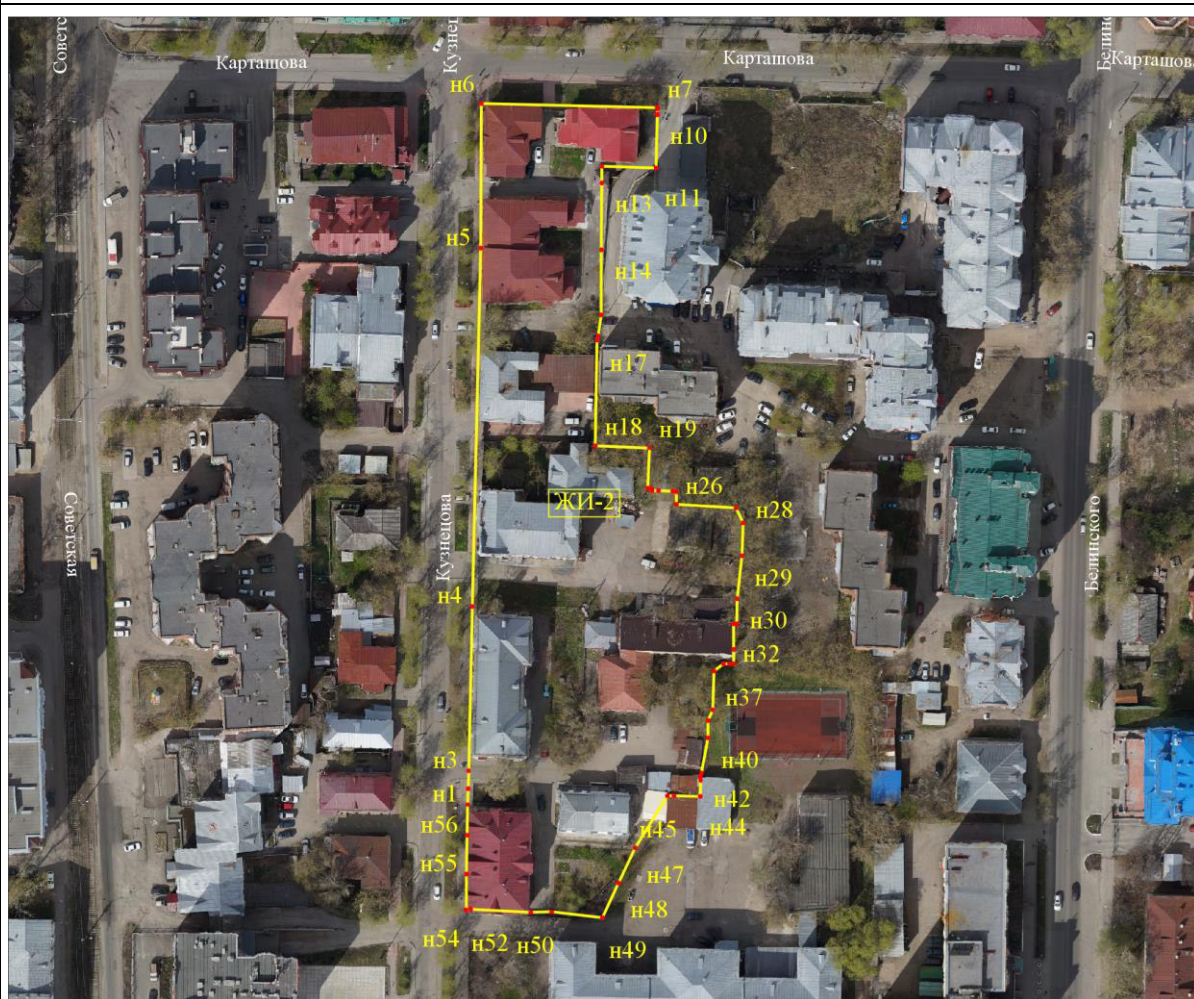
16	348556,0095	4325376,3900	Картометрический	-
17	348554,8437	4325376,1036	Картометрический	-
18	348526,1167	4325376,2647	Картометрический	-
19	348525,7895	4325390,9700	Картометрический	-
20	348514,7894	4325390,6200	Картометрический	-
21	348514,7594	4325391,8200	Картометрический	-
22	348514,2594	4325391,8100	Картометрический	-
23	348514,2095	4325393,6700	Картометрический	-
24	348514,0994	4325397,4400	Картометрический	-
25	348514,0694	4325398,5100	Картометрический	-
26	348510,5395	4325398,5000	Картометрический	-
27	348509,8695	4325414,7500	Картометрический	-
28	348505,8594	4325416,7400	Картометрический	-
29	348496,9394	4325416,5900	Картометрический	-
30	348485,3294	4325415,4800	Картометрический	-
31	348478,5294	4325415,6000	Картометрический	-
32	348478,5194	4325414,7000	Картометрический	-
33	348471,5294	4325414,8100	Картометрический	-
34	348467,5526	4325414,9766	Картометрический	-
35	348467,5794	4325413,7300	Картометрический	-
36	348467,6094	4325412,1100	Картометрический	-
37	348465,6094	4325409,6000	Картометрический	-
38	348455,0194	4325409,3900	Картометрический	-
39	348452,0994	4325408,2900	Картометрический	-
40	348447,3994	4325408,3800	Картометрический	-
41	348437,8295	4325406,6800	Картометрический	-
42	348436,8095	4325406,4800	Картометрический	-
43	348435,8594	4325406,5000	Картометрический	-
44	348431,3794	4325406,5200	Картометрический	-

45	348431,4294	4325399,4100	Картометрический	-
46	348431,4494	4325397,5700	Картометрический	-
47	348417,1695	4325389,0500	Картометрический	-
48	348407,4695	4325384,7600	Картометрический	-
49	348397,9694	4325380,5500	Картометрический	-
50	348399,3294	4325366,6700	Картометрический	-
51	348399,1194	4325361,0600	Картометрический	-
52	348399,5895	4325344,6300	Картометрический	-
53	348399,4968	4325343,4287	Картометрический	-
54	348399,4995	4325343,4100	Картометрический	-
55	348409,2694	4325343,3900	Картометрический	-
56	348419,6695	4325343,3700	Картометрический	-
1	348428,0895	4325343,3500	Картометрический	-

* Средняя квадратическая погрешность положения характерной точки (Mt) – 16 см

ОПИСАНИЕ МЕСТОПОЛОЖЕНИЯ ГРАНИЦ
Территориальная зона ЖИ-2 Зона застройки жилыми домами переменной
этажности в исторических районах
(наименование объекта)

План границ объекта



Масштаб 1: 2000

Используемые условные знаки и обозначения:



- границы территориальной зоны и номера характерных точек

Приложение 8
к решению Думы Города Томска
от _____ № _____

Приложение 26
к Правилам землепользования и застройки
муниципального образования «Город Томск»

Лист N 1

ОПИСАНИЕ МЕСТОПОЛОЖЕНИЯ ГРАНИЦ <u>Территориальная зона О-6 Зона учреждений народного образования</u> (наименование объекта местоположение границ, которого описано (далее - объект)		
Сведения об объекте		
N п/п	Характеристики объекта	Описание характеристик
1	2	3
1	Местоположение объекта	Томская область, Город Томск
2	Площадь объекта +/- величина погрешности определения площади (Р +/- Дельта Р)	8448,8618 кв.м
3	Иные характеристики объекта	

ОПИСАНИЕ МЕСТОПОЛОЖЕНИЯ ГРАНИЦ <u>Территориальная зона О-6 Зона учреждений народного образования</u> (наименование объекта)				
Сведения о местоположении границ объекта				
1. Система координат <u>МСК - 70</u>				
2. Сведения о характерных точках границ объекта				
Обозначение характерных точек границ	Координаты, м		Метод определения координат и средняя квадратическая погрешность положения характерной точки (Mt), м *	Описание обозначения точки
	X	Y		
1	2	3	4	5
1	348399,4960	4325343,4100	Картометрический	-
2	348399,5900	4325344,6300	Картометрический	-
3	348399,1200	4325361,0600	Картометрический	-
4	348399,3300	4325366,6700	Картометрический	-
5	348397,9700	4325380,5500	Картометрический	-
6	348407,4700	4325384,7600	Картометрический	-
7	348417,1700	4325389,0500	Картометрический	-
8	348431,4500	4325397,5700	Картометрический	-
9	348431,4300	4325399,4100	Картометрический	-
10	348431,3800	4325406,5200	Картометрический	-
11	348435,8600	4325406,5000	Картометрический	-
12	348436,8100	4325406,4800	Картометрический	-
13	348437,8300	4325406,6800	Картометрический	-
14	348447,4000	4325408,3800	Картометрический	-
15	348452,1000	4325408,2900	Картометрический	-
16	348455,0200	4325409,3900	Картометрический	-

17	348465,6100	4325409,6000	Картометрический	-
18	348467,6100	4325412,1100	Картометрический	-
19	348467,5800	4325413,7300	Картометрический	-
20	348466,7900	4325450,3800	Картометрический	-
21	348466,7900	4325450,7000	Картометрический	-
22	348466,0100	4325450,9700	Картометрический	-
23	348463,7500	4325451,7600	Картометрический	-
24	348460,8300	4325452,8000	Картометрический	-
25	348439,3500	4325454,1900	Картометрический	-
26	348430,8500	4325454,3400	Картометрический	-
27	348421,9900	4325454,1100	Картометрический	-
28	348419,4900	4325454,2000	Картометрический	-
29	348404,2700	4325454,4300	Картометрический	-
30	348393,8000	4325454,5900	Картометрический	-
31	348392,9400	4325451,7700	Картометрический	-
32	348391,9400	4325448,4600	Картометрический	-
33	348366,0800	4325447,9900	Картометрический	-
34	348364,0800	4325447,9500	Картометрический	-
35	348353,9100	4325447,7600	Картометрический	-
36	348353,9300	4325445,0200	Картометрический	-
37	348353,9400	4325443,1600	Картометрический	-
38	348354,3400	4325382,9700	Картометрический	-
39	348354,4000	4325372,9800	Картометрический	-
40	348354,5888	4325344,2601	Картометрический	-
1	348399,4960	4325343,4100	Картометрический	-

* Средняя квадратическая погрешность положения характерной точки (Mt) – 16 см

ОПИСАНИЕ МЕСТОПОЛОЖЕНИЯ ГРАНИЦ
Территориальная зона О-6 Зона учреждений народного образования
(наименование объекта)

План границ объекта



Масштаб 1: 2000

Используемые условные знаки и обозначения:



- границы территориальной зоны и номера характерных точек

Приложение 9
к решению Думы Города Томска
от _____ № _____

Приложение 27
к Правилам землепользования и застройки
муниципального образования «Город Томск»

Лист N 1

ОПИСАНИЕ МЕСТОПОЛОЖЕНИЯ ГРАНИЦ <u>Территориальная зона ОЖИ Смешанная жилая и обслуживающая зона в исторических районах</u> (наименование объекта местоположение границ, которого описано (далее - объект)		
Сведения об объекте		
N п/п	Характеристики объекта	Описание характеристик
1	2	3
1	Местоположение объекта	Томская область, Город Томск
2	Площадь объекта +/- величина погрешности определения площади (P +/- Дельта P)	20484,8276 кв.м
3	Иные характеристики объекта	

ОПИСАНИЕ МЕСТОПОЛОЖЕНИЯ ГРАНИЦ
Территориальная зона ОЖИ Смешанная жилая и обслуживающая зона в
исторических районах
(наименование объекта)

Сведения о местоположении границ объекта

1. Система координат МСК - 70

2. Сведения о характерных точках границ объекта

Обозначение характерных точек границ	Координаты, м		Метод определения координат и средняя квадратическая погрешность положения характерной точки (Mt), м *	Описание обозначения точки
	X	Y		
1	2	3	4	5
1	348554,8437	4325376,1036	Картометрический	-
2	348556,0095	4325376,3900	Картометрический	-
3	348561,5994	4325377,1400	Картометрический	-
4	348579,2894	4325376,9300	Картометрический	-
5	348597,5095	4325376,7200	Картометрический	-
6	348602,0395	4325376,6700	Картометрический	-
7	348601,8494	4325391,3000	Картометрический	-
8	348616,2695	4325391,4401	Картометрический	-
9	348616,4294	4325391,4400	Картометрический	-
10	348617,7995	4325391,4000	Картометрический	-
11	348618,1326	4325391,4348	Картометрический	-
12	348617,9576	4325458,1000	Картометрический	-
13	348617,7379	4325473,3000	Картометрический	-
14	348621,8376	4325473,5300	Картометрический	-
15	348621,2901	4325495,7610	Картометрический	-

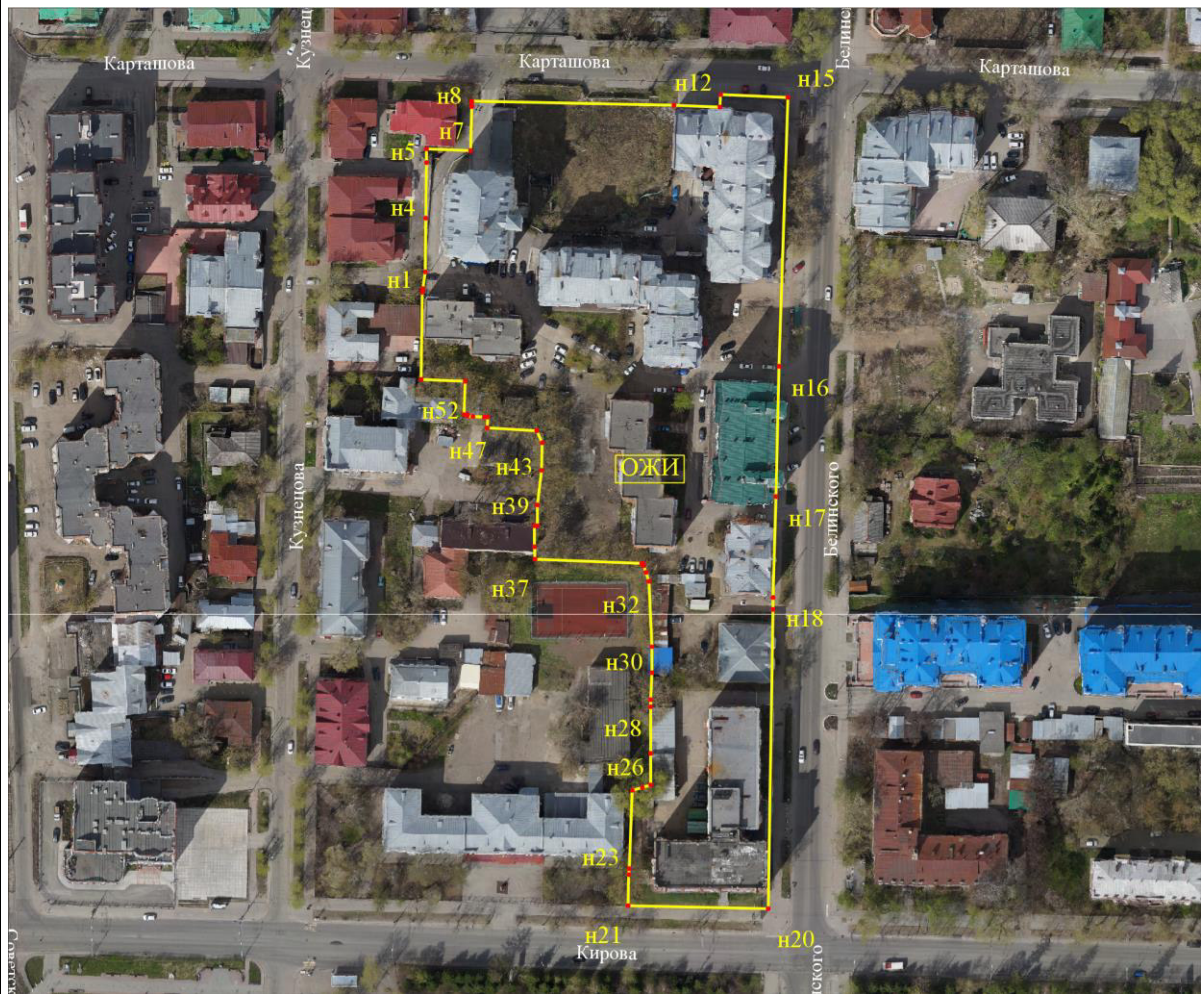
16	348532,5179	4325494,4100	Картометрический	-
17	348489,6179	4325494,1200	Картометрический	-
18	348456,4176	4325493,8800	Картометрический	-
19	348452,4179	4325493,8500	Картометрический	-
20	348353,6254	4325494,0658	Картометрический	-
21	348353,9095	4325447,7600	Картометрический	-
22	348364,0794	4325447,9500	Картометрический	-
23	348366,0795	4325447,9900	Картометрический	-
24	348391,9394	4325448,4600	Картометрический	-
25	348392,9395	4325451,7700	Картометрический	-
26	348393,7994	4325454,5900	Картометрический	-
27	348404,2695	4325454,4300	Картометрический	-
28	348419,4895	4325454,2000	Картометрический	-
29	348421,9895	4325454,1100	Картометрический	-
30	348430,8495	4325454,3400	Картометрический	-
31	348439,3495	4325454,1900	Картометрический	-
32	348460,8294	4325452,8000	Картометрический	-
33	348463,7495	4325451,7601	Картометрический	-
34	348466,0094	4325450,9700	Картометрический	-
35	348466,7894	4325450,7000	Картометрический	-
36	348466,7894	4325450,3800	Картометрический	-
37	348467,5526	4325414,9766	Картометрический	-
38	348471,5294	4325414,8100	Картометрический	-
39	348478,5194	4325414,7000	Картометрический	-
40	348478,5294	4325415,6000	Картометрический	-
41	348485,3294	4325415,4800	Картометрический	-
42	348496,9394	4325416,5900	Картометрический	-
43	348505,8594	4325416,7400	Картометрический	-
44	348509,8695	4325414,7500	Картометрический	-

45	348510,5395	4325398,5000	Картометрический	-
46	348514,0694	4325398,5100	Картометрический	-
47	348514,0994	4325397,4400	Картометрический	-
48	348514,2095	4325393,6700	Картометрический	-
49	348514,2594	4325391,8100	Картометрический	-
50	348514,7594	4325391,8200	Картометрический	-
51	348514,7894	4325390,6200	Картометрический	-
52	348525,7895	4325390,9700	Картометрический	-
53	348526,1167	4325376,2647	Картометрический	-
1	348554,8437	4325376,1036	Картометрический	-

* Средняя квадратическая погрешность положения характерной точки (Mt) – 16 см

ОПИСАНИЕ МЕСТОПОЛОЖЕНИЯ ГРАНИЦ
Территориальная зона ОЖИ Смешанная жилая и обслуживающая зона в
исторических районах
(наименование объекта)

План границ объекта



Масштаб 1: 2000

Используемые условные знаки и обозначения:



- границы территориальной зоны и номера характерных точек